

Naniwa つうしん

日	月	火	水	木	金	土
		1	2	3	4+	5
6	7	8	9	10	11	12
13	14	15	16	17	18	19
20	21	22	23	24	25	26
27	28	29	30			

有限会社 ヤマカ Yamaka Inc.

大阪市平野区西脇1-2-30 TEL:06-6705-1171 FAX:06-6705-1172

E-mail:info@u-yamaka.com URL:http://www.u-yamaka.com/

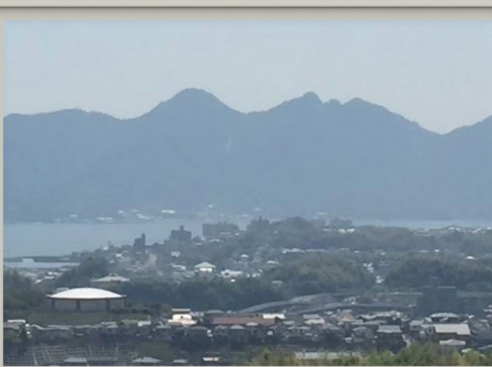
感謝しています ヤマカです



『笑顔』でお過すしになられてますか？オーダー建材(樹種サイズ・数量をお好みで)を提案させて頂いています有限会社ヤマカの山田です。

いやあ〜めつきり季節が進みましたね。朝夕は寒いぐらいです。シャツを腕まくりして歩いておる方は、私ぐらいなのでそろそろジャケットを羽織ろうかと。次回お伺いするときはジャケット姿で！この時期は生で食せる野菜がなく…野菜不足！食欲の秋と相まって食べ過ぎてしまいます。そうです！どうしても体重が増えて増えて肥満に向かっています(涙)このままでは、今まで頑張ってきた運動量のアドバンテージを使い果たしてしまう。なんとかせねば！お医者さんに怒られる。危ない！

● 出張放浪記



遠いむこうほうに！ 神様

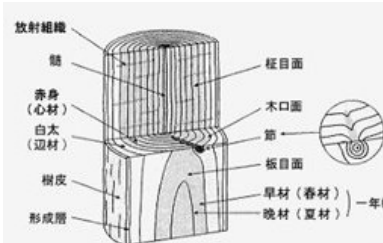
なんと、九州〜中国地方を車で！ご訪問させて頂いています。(走る距離2200km年々疲れる^^)・・・その道中、宮島SAからの風景です。昔一度参拝したことがある『厳島神社』！双眼鏡でしか確認できないほどの小ささです・・・が、この場所から2礼2拍1礼と。『お助けくださりありがとうございます！』。お賽銭は投げられません、遠くから参拝。おっと忘れるところでした！神様に願う場合は…『住所と名前を述べなければいけないそうですよ^^』大阪市平野区の(有)ヤマカの山田です(*^^)v

《 花札の花鳥風月 》

- 1 月 松(鶴)
- 2 月 梅(鶯)
- 3 月 桜(帯)
- 4 月 藤(不如帰)
- 5 月 菖蒲(八ッ橋)
- 6 月 牡丹(蝶)
- 7 月 萩(猪)
- 8 月 ススキ(月と雁)
- 9 月 菊(盃)
- 10月 紅葉(鹿)
- 11月 小野道風(蛙・柳・燕)
- 12月 桐(鳳凰)

貴方の札月は？

丸太からはいろいろな部分の材料が取れるんです！当社は、檜材をよく使う事から奈良県吉野町に『吉野檜材』を買い付けに行きます。一番気を使うのがふしの部分。昔は、突板にする際にはスライス刃物の歯がこぼれることがあるので、ドリルで穴をあけて死に節をつぶしていました。現在では木目の一部として認めていただく事が多いです。宗教用具関係様(特にお寺様)や建材関係様には、無垢材が少なく高価なこともあり突板材をご提案しています。板目柄、柾目柄、もしくは玉杓柄！左図のから板目&柾目の取り方はわかりますが…玉杓柄を効率よく作るにはどう



すればいいのでしょうか？ そうです！丸太を‘かつら剥き’にすればいいですね。ロータリー杓と呼ばれる商品です。突板は、大きな刃物機械で丸太を最後まで有効活用します。商材だけではなく原材料を加工する工程でもエコですね

突板合板はECO！

Yamakada Draw[®] from Japan